

# В ЭТОМ ВЫПУСКЕ

Милые платья, прелестная юбка, классные пуловеры, универсальные брюки и комбинезоны — для самого долгожданного времени года. Размеры 104–146.

Модели 1А и 1В



ДОЛГО ЛИ, КОРОТКО ЛИ... Комбинезоны максимально комфортны в любом варианте! Стр. 36–43

ШЬЕМ ОБА! Пуловеры с нежным кружевом для девочек и летним принтом для мальчиков. Стр. 53–58



Модель 5



Модели 3А и 3В

ПРОСТО ЗАЙКА! Платье и блузка подкупают удобным А-силуэтом, «крылышками» и карманами. Стр. 45–52

Модель 6



ПОТЕХЕ ЧАС Практичные брюки-унисекс для малышей и школьников. Стр. 12–18



СЧАСТЛИВОЕ ВРЕМЯ Симпатичные детали, непринужденный крой и приятные ткани сделают это платье особенным. Стр. 28–35

Модель 7



СОЛНЫШКО, ПРИВЕТ! Суперпростой льняной топ для жарких дней. Стр. 6–11

Модель 4



ЭТО ЛЮБОВЬ! Очаровательная юбка с оборкой, бантиком и карманами. Стр. 20–26

3 ОТ РЕДАКЦИИ

11 ВЫХОДНЫЕ ДАННЫЕ

19 КАК СНЯТЬ МЕРКИ  
Определяем точный размер одежды для вашего ребенка

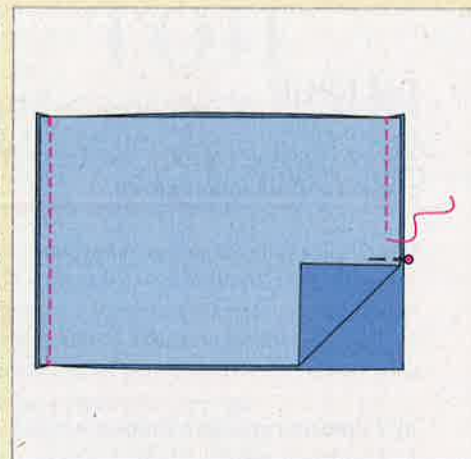
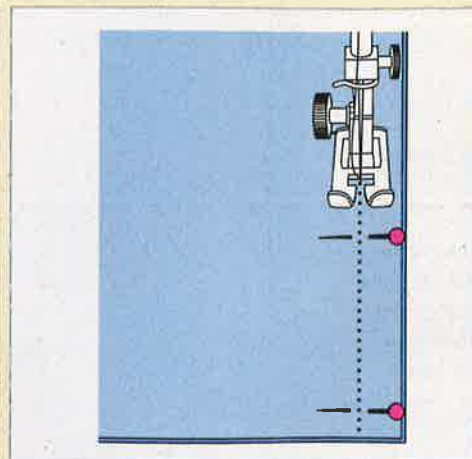
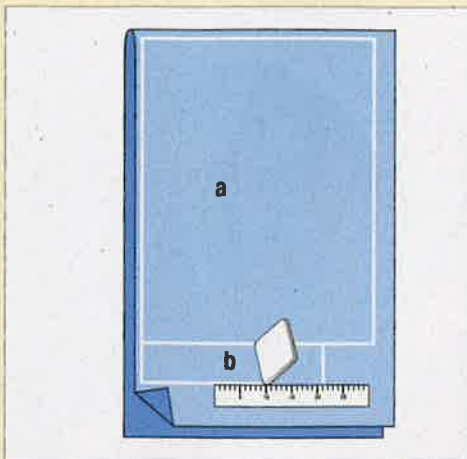
27 НОВИНКИ  
Все, что нужно для прогулок и веселых игр с друзьями

44 ЧУДО-КРУЖЕВО  
Как правильно с ним работать



Спецвыпуск BURDA KIDS  
«Детская мода» весна—лето 2021  
Фото: Брита Зёниксен

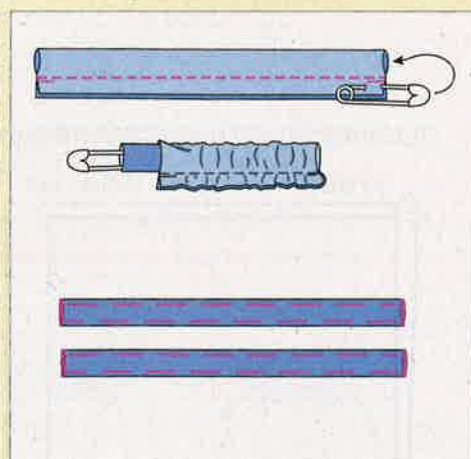
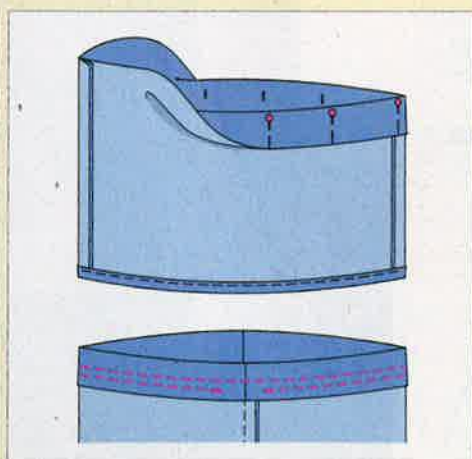
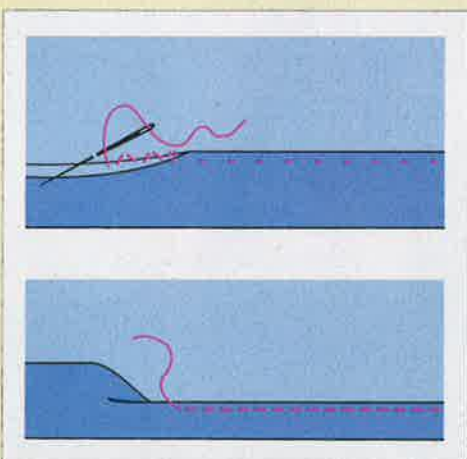




**1 РАСКРОЙ**  
Льняное полотно сложить вдоль пополам лицевой стороной внутрь, совместив кромки. Детали а и б вычертить на льняном полотне с помощью линейки и портновского мелка согласно плану раскроя. Детали выкроить по вычерченным линиям. Размеры, включая припуски шириной 1,5 см, приведены на предыдущей странице. Детали выкроить.

**2 СКОЛОТЬ И СТАЧАТЬ ДЕТАЛИ**  
Перед стачиванием детали сложить лицевой стороной к лицевой стороне и сколоть портновскими булавками. Если булавки вколоты перпендикулярно линии шва, строчку можно проложить медленно, не вынимая булавок. Или: булавки можно удалять при стачивании по одной. Прерывая строчку, следует убедиться, что игла осталась в льняном полотне.

**3 БОКОВЫЕ ШВЫ**  
Детали а (перед и спинку) сложить лицевыми сторонами. Сколоть короткие срезы. Выполнить боковые швы на расстоянии по 1,5 см. Припуски каждого шва срезать до 7 мм, обметать вместе зигзагообразной строчкой или обработать на оверлоке и заутюжить в одну сторону. Таким же образом обметать верхние и нижние срезы топа.



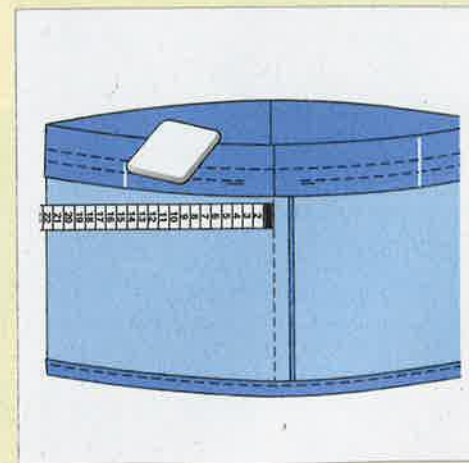
**4 ПОДГИБКА НИЗА**  
Нижний срез топа заутюжить на изнаночную сторону на ширину 3 см и приколоть. Подгибку низа пришить вручную потайными незатынутыми стежками. Припуск на подгибку низа можно подвернуть, приколоть и застрочить в край.

**5 ВЕРХНИЙ КРАЙ ТОПА/КУЛИСКА**  
Верхний срез топа заутюжить на изнаночную сторону: для разм. 104, 110 и 116 – на 5 см, для разм. 122, 128 и 134 – на 5,5 см, для разм. 140, 146 – на 6 см и приколоть. Отстрочить верх топа: для разм. 104, 110 и 116 – на расстоянии 2,5 см, для разм. 122, 128 и 134 – на расстоянии 3 см, для разм. 140, 146 – на расстоянии 3,5 см. Отступив от строчки 1 см (для всех размеров), проложить еще 1 строчку, оставив в шве отверстие для вдевания эластичной ленты.

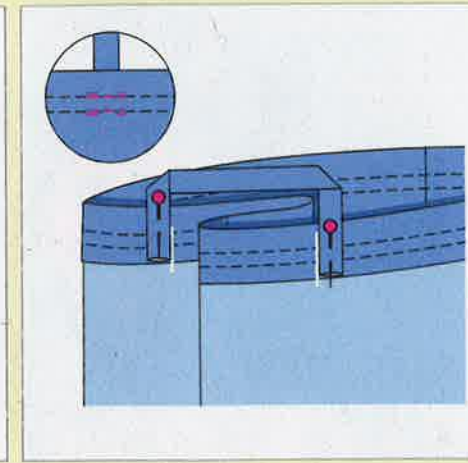
**6 ПРИТАЧАТЬ БРЕТЕЛИ**  
Полосы для бретелей (b) сложить вдоль пополам лицевой стороной внутрь. Стачать длинные срезы на расстоянии по 1,5 см. Бретели вывернуть с помощью маленькой английской булавки. Бретели выметать и приутюжить. Открытые концы бретелей обметать зигзагообразной строчкой.

● лицевая сторона ● изнаночная сторона

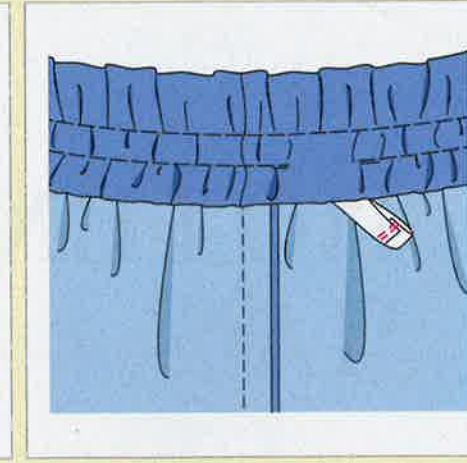
✂ Стандартные рисунки могут отличаться в деталях от оригинальной модели.



**7 РАЗМЕТИТЬ БРЕТЕЛИ**  
На кулиске от боковых швов к линии середины переда и спинки отмерить: для разм. 104 – по 14,5 см, для разм. 110, 116 – по 15 см, для разм. 122, 128 – по 15,5 см, для разм. 140 – по 16 см, для разм. 146 – по 17 см. С изнаночной стороны поставить метки мелом.



**8 ПРИТАЧАТЬ БРЕТЕЛИ**  
Бретели приколоть по разметке так, чтобы их концы совпадали с внутренним срезом топа. Бретели притачать, проложив строчки с лицевой стороны поверх строчек кулиски.



**9 ВДЕТЬ ЭЛАСТИЧНУЮ ЛЕНТУ**  
С помощью английской булавки в кулиску вдеть эластичную ленту длиной: для разм. 104 – 57 см, для разм. 110 – 58 см, для разм. 116 – 59 см, для разм. 122 – 60 см, для разм. 128 – 63 см, для разм. 134 – 65 см, для разм. 140 – 67 см, для разм. 146 – 71 см. Концы ленты сшить вручную. Отверстие в шве застрочить.

ИЛЛУСТРАЦИИ: ПАТРИЦИЯ РУПП. ТЕКСТ: МАРЛИС ФАССБЕНДЕР.

**burda kids**

СПЕЦИАЛЬНЫЙ ВЫПУСК BURDA № 3/2021  
Детская мода, весна-лето (выпуск 1)

Издание выходит в Verlag Burda GmbH  
Хауптштрассе 130, 77652 Оффенбург, Германия  
Адрес в Интернете: [www.burdastyle.de](http://www.burdastyle.de)  
E-mail: [burdastyle@burda.com](mailto:burdastyle@burda.com)  
© 2021, Verlag Burda GmbH

Основатель: Энне Бурда  
Издатель: проф., д-р Хуберт Бурда  
Ответственный за редакционный контент:  
креативный директор Анастасиос Вулыгарис  
Управляющий делами: Хеннинг Рёлер

Товарный знак burda, его текст и шрифтовое оформление использованы здесь в соответствии с лицензионным договором, заключенным с Verlag Aenne Burda GmbH & Co. KG. Все без исключения модели охраняются авторским правом. Промышленное производство запрещено. Все печатные материалы охраняются авторским правом. Перепечатка, размножение фотомеханическим или другим аналогичным способом, а также размножение на электромагнитных лентах, воспроизведение путем докладов, радио- и телепередач, ЭВМ и частичное использование материалов разрешается только с согласия издательства.

РОССИЙСКОЕ ИЗДАНИЕ выходит 2 раза в год  
Главный редактор:  
Марианна Викторевна Махарова  
Арт-директор: Людмила Шлёнова  
Адрес редакции: Россия, 127018, г. Москва, ул. Полковая, д. 3, стр. 4. Телефон: (495) 797-45-60 (доб. 22-20)  
Для писем: 127521, г. Москва, а/я 52  
E-mail: [burda-magazine@burda.ru](mailto:burda-magazine@burda.ru)  
Сайт журнала: [www.burdastyle.ru](http://www.burdastyle.ru)  
Учреждено и издается АО «Издательский дом

«Бурда»  
Адрес издателя: Россия, 127018, г. Москва, ул. Полковая, д. 3, стр. 4  
[www.burda.ru](http://www.burda.ru)  
Директор по маркетингу женских изданий:  
Галина Федотова, [g.fedotova@burda.ru](mailto:g.fedotova@burda.ru)  
Дирекция по продажам рекламы:  
тел.: (495) 797-45-60  
Директор по корпоративным продажам:  
Мария Каменская, [m.kamenskaya@burda.ru](mailto:m.kamenskaya@burda.ru)  
Сегмент «Мода и красота»  
Руководитель: Наталия Кирилина  
Менеджеры: Наталия Станиславская, Наталия Дабокси  
Сегмент «Медицинские товары и услуги»  
Руководитель: Светлана Кузина  
Менеджер: Татьяна Миронова  
Сегмент «Дом и сад»  
Руководитель: Дмитрий Шахназаров  
Сегмент «Продукты питания и ТНП»  
Старший менеджер: Ольга Дермановская  
Classified  
Руководитель: Любовь Агеева  
Отдел по работе с клиентами  
Руководитель: Ольга Орел, [o.orel@burda.ru](mailto:o.orel@burda.ru)  
Распространение:  
ООО «Бурда Дистрибушн Сервисиз»  
Телефон: (495) 797-45-60,  
[info@burdadistribution.ru](mailto:info@burdadistribution.ru)

Продажа журналов напрямую от Издательского дома «Бурда»:  
Ольга Волкова, [o.volkova@burdanetwork.ru](mailto:o.volkova@burdanetwork.ru),  
тел.: (495) 797-45-60 (доб. 22-14)



Подписка онлайн через редакцию:  
[podpiska.burda.ru](http://podpiska.burda.ru)  
Телефон: (495) 660-73-69  
E-mail: [podpiska@burda.ru](mailto:podpiska@burda.ru)

Журнал зарегистрирован в Федеральной службе по надзору в сфере связи, информационных технологий и массовых коммуникаций.

Свидетельство о регистрации ПИ № ФС77-69603 от 02.05.2017.  
Информационная продукция для читателей старше 16 лет.  
Редакция не несет ответственности за содержание рекламных материалов. Предоставляя (бесплатные) текстовые и иллюстративные материалы для их публикации в данном издании АО «Издательский дом «Бурда», отправитель дает свое согласие на использование присланных им материалов также и в других изданиях АО «Издательский дом «Бурда» и концерна «Хуберт Бурда Медиа», в том числе на их использование путем распространения через любые виды электронных (цифровых) каналов, включая Интернет, мобильные приложения, смартфоны и т. д. в связи с публикацией указанных материалов АО «Издательский дом «Бурда», а также предприятиями концерна «Хуберт Бурда Медиа». Присланные тексты, фотографии и другие графические изображения не возвращаются.

Распространение и подписка в других странах:  
Беларусь  
ООО «Росчерк», 220100, г. Минск, ул. Сурганова, д. 57 Б, офис 123  
Телефоны: +375 (17) 324-94-27, 324-94-72, 343-94-41  
[www.onlinekiok.by](http://www.onlinekiok.by)  
Германия  
DMR Rusexpress GmbH, Atriumstr. 4, 04315 Leipzig  
Телефон: +49 (341) 68706-0,  
факс: +49 (341) 68706-10  
[www.pressa.de](http://www.pressa.de), [www.mini-abo.eu](http://www.mini-abo.eu)

Типография:  
«МДМ-Печать», Россия, 188640, Ленинградская обл., г. Всеволожск, Всеволожский пр-кт, д. 114  
Дата выхода в свет: 13.03.2021  
Тираж: 21 400 экз.  
Цена свободная  
\*отпечатанный тираж  
© 2021, Издательский дом «Бурда»  
Перевод с немецкого, 2021.

Академия Burda  
г. Москва, ул. Полковая, д. 3, стр. 4  
Телефон: (963) 655-61-04  
E-mail: [akademia@burda.ru](mailto:akademia@burda.ru)

**Burda**  
Media Company  
**BurdaStyle**



# ПОТЕХЕ ЧАС

Непринужденный крой, мягкий материал, классные полоски или вышивка — эти новые брюки полюбят малыши и школьники.

## БРЮКИ 6 РАЗМ. 104–146

«Нет, я это не надену!» Уже слышали что-то подобное? Брюки на эластичном поясе с заниженным шаговым швом никто не захочет снимать. И это здорово: в них можно на физкультуру, на прогулку и к бабушке с дедушкой.

**ТКАНИ И ДОПОЛНЕНИЯ**  
Трикотажное полотно.  
Шапка бини: Nike. Рубашка: Zaga.  
Кроссовки: Adidas.



## БРЮКИ 6 РАЗМ. 104–146

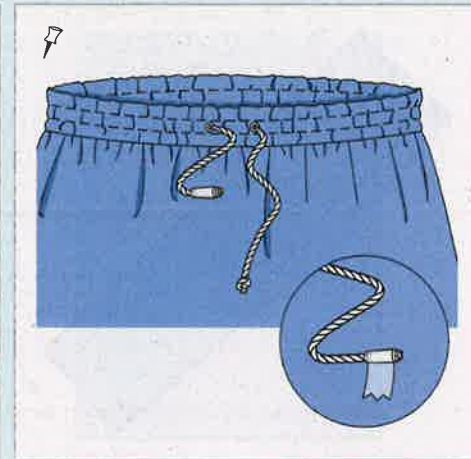
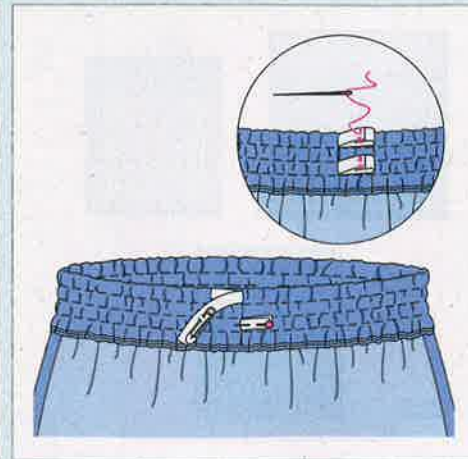
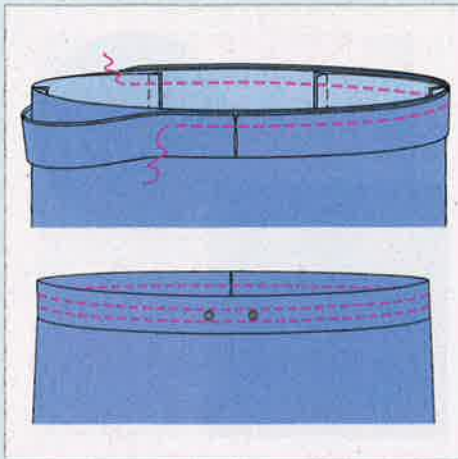
Модель повторяется, а образ совсем другой — девичий. Вышитая ткань делает наши брюки изящными и романтичными. При этом носить их так же приятно.

**ТКАНИ И ДОПОЛНЕНИЯ**  
Хлопчатобумажная ткань с вышивкой.  
Блузка: Zaga. Маска: animalesque.



Зачем нужны большие карманы? Чтобы прятать руки и бесценные сокровища.

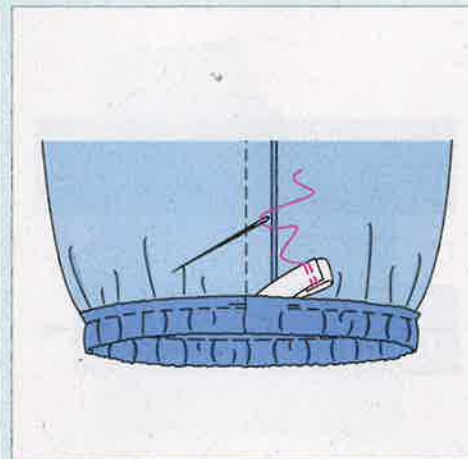
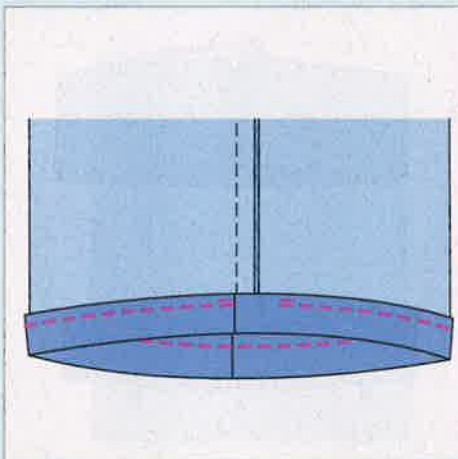




**13 ПРИТАЧАТЬ ПОЯС**  
На передней и задней половинках брюк разметить линии середины. Пояс приколоть к верхнему срезу брюк лицевой стороной к лицевой стороне, совместив линии середины, при этом половина пояса с открытыми срезами лежит сверху над линией середины спинки. Пояс притачать. Припуски шва обметать вместе. Пояс отвернуть вверх и отстрочить для кулисок вдоль верхнего края и параллельно шву притачивания на расстоянии по 1,8 см.

**14 ЭЛАСТИЧНАЯ КУЛИСКА**  
От эластичной ленты отрезать две части длиной по 24 см для низа брюк и отложить в сторону. Оставшуюся эластичную ленту разрезать пополам. Эластичную ленту вдеть с помощью английской булавки в кулиску: одну часть – в верхнюю, другую – в нижнюю. Объем проверить при примерке. Концы лент шить вручную.

**15 ВДЕТЬ ШНУР**  
Один конец шнура обмотать скотчем. Шнур продеть через блочки в среднюю кулиску. На концах шнура завязать узелки.



**16 ПОДГИБКА НИЗА**  
Припуски на подгибку низа обметать и заутюжить на изнаночную сторону (лучше всего это выполнить на валике для рукава). Низ брюк отстрочить на расстоянии по 1,2 см, оставив в швах отверстия для вдевания эластичных лент.

**17 ЭЛАСТИЧНЫЕ КУЛИСКИ**  
Отрезки эластичной ленты длиной по 24 см вдеть в кулиски с помощью английской булавки. Концы каждой ленты шить вручную. Открытые участки в швах застрочить.



ИЛЛЮСТРАЦИИ: ВЕРЕНА ЦИРЭС. ТЕКСТ: МАРЛИС ФАССБЕНДЕР.

# КАК СНЯТЬ МЕРКИ

Здесь мы расскажем, как точно определить размер одежды Burda для вашего ребенка.

**1 РОСТ** измеряется от макушки до ступней.

**2 ОБХВАТ ГРУДИ** измеряется по самой широкой части груди.

**3 ОБХВАТ ТАЛИИ** измеряется поверх ленты, повязанной вокруг самой узкой части туловища.

**4 ОБХВАТ БЕДЕР** измеряется по наиболее выступающим точкам ягодиц.

**5 ДЛИНА РУКАВА** измеряется при слегка согнутой в локте руке от плеча через локоть до запястья.

**6 ДЛИНА БОКОВОГО ШВА БЕЗ ПОЯСА** измеряется от нижнего края ленты на талии до ступни.

**7 ДЛИНА ШАГОВОГО ШВА** измеряется по внутренней стороне ноги от паха до ступни.

**8 ДЛИНА СПИНЫ** измеряется от седьмого шейного позвонка вдоль линии середины спины до нижнего края ленты на талии.

## ЭТО ДЕЛАЕТСЯ ТАК:

чтобы модель хорошо сидела на фигуре, нужно правильно снять мерки, сравнить их с данными соответствующей таблицы Burda и выбрать подходящий размер.

### СОВЕТ:

не следует ориентироваться на размер готовой одежды, которую вы обычно покупаете в детских магазинах. Эти размеры не всегда совпадают с размерами Burda. В магазинах размеры одежды варьируются в зависимости от производителя.

**ВАЖНО:** перед раскроем нужно обязательно снять мерки. Их снимают поверх нижнего белья, предварительно обвязав талию жесткой, например репсовой, лентой. Ленту зафиксировать. При снятии мерок ребенок должен стоять прямо, но без напряжения.

### ПОСЛЕ СНЯТИЯ МЕРОК:

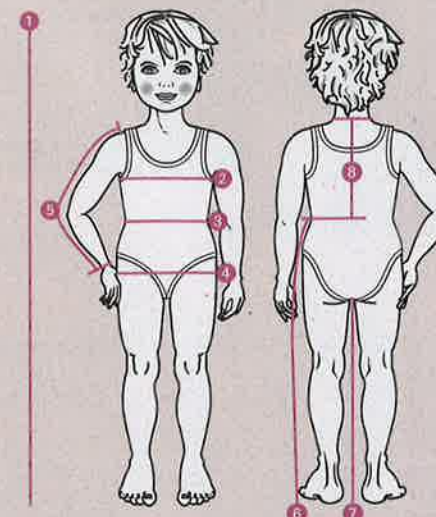
нужно сравнить полученные мерки с данными в соответствующей таблице и выбрать наиболее подходящий размер. При необходимости следует изменить выкройку на столько сантиметров, на сколько полученные мерки расходятся с приведенными в таблицах.

РАЗМЕРЫ ДЛЯ ДЕВОЧЕК (мерки в см)

ВОЗРАСТ, ЛЕТ	1,5	2	3	4	5	6	7	8	9	10	11	12	13	14
РАЗМЕРЫ BURDA	86	92	98	104	110	116	122	128	134	140	146	152	158	164
РОСТ	86	92	98	104	110	116	122	128	134	140	146	152	158	164
ОБХВАТ ГРУДИ	55	56	57	58	59	60	62	64	66	68	72	76	80	84
ОБХВАТ ТАЛИИ	52	53	53,5	54	54,5	55	56,5	58	59,5	61	63	65	67	69
ОБХВАТ БЕДЕР	56	58	59,5	61	62,5	64	66,5	69	71,5	74	78	82	86	90
ДЛИНА РУКАВА	28,5	31	33,5	36	38,5	41	43,5	46	48,5	51	53	55	57	59
ДЛИНА БОК. ШВА	45	53	57,5	62	66,5	71	75,5	80	84,5	89	93	97	101	105
ДЛИНА ШАГ. ШВА	30	37,5	41,5	45,5	49,5	53,5	57,5	61,5	65,5	69	72	75,5	75,8	82
ДЛИНА СПИНЫ	21,5	22,5	23,5	25	26	27,5	28,5	30	31	32,5	34,5	36	38	39,5

РАЗМЕРЫ ДЛЯ МАЛЬЧИКОВ (мерки в см)

ВОЗРАСТ, ЛЕТ	1,5	2	3	4	5	6	7	8	9	10	11	12	13	14
РАЗМЕРЫ BURDA	86	92	98	104	110	116	122	128	134	140	146	152	158	164
РОСТ	86	92	98	104	110	116	122	128	134	140	146	152	158	164
ОБХВАТ ГРУДИ	55	56	57	58	59	60	63	66	69	72	75	78	81	84
ОБХВАТ ТАЛИИ	52	53	53,5	54	54,5	55	57,5	60	62	64,5	67	69,5	72	74
ОБХВАТ БЕДЕР	56	58	59,5	61	62,5	64	67	70	73	76	79	82	85	88
ДЛИНА РУКАВА	28,5	31	33,5	36	38,5	41	43,5	46	48,5	51	53	55	57,5	59,5
ДЛИНА БОК. ШВА	45	53	57,5	62	66	70,5	74,5	79	83	87	91	94,5	98,5	102
ДЛИНА ШАГ. ШВА	30	37,5	41,5	45,5	49,5	53	57	61	65	69	72	75,5	75,8	82
ДЛИНА СПИНЫ	21,5	22,5	23,5	25	26	27,5	28,5	30	31,5	33,5	35,5	37,5	39,5	41,5



ИЛЛЮСТРАЦИИ: ПАТРИЦИЯ РУП. ТЕКСТ: ЮЛИЯ ЗИПТ.





Красиво и практично: благодаря растягивающемуся поясу юбку легко снять и надеть. В карманах найдется место для безделушек.



**ЮБКА 4**  
**РАЗМ. 104–146**

Девочки могут быть кем угодно – даже принцессами или лесными феями! Прелестная юбка с вышивкой подойдет для таких образов лучше всего. Более скромный вариант получится из гладкой однотонной ткани.

**ТКАНИ И ДОПОЛНЕНИЯ**  
Смесовая ткань.

Блузка: Fish&Kids. Сникеры & венок: H&M. Коврик: Zara home.



**ЭТО ЛЮБОВЬ!**

Почему при взгляде на нашу юбку сердце бьется чаще? Потому что она очаровательна и будет готова в два счета!



# СЧАСТЛИВОЕ ВРЕМЯ

Готовитесь к лету? Это легкое платье можно сшить в один момент, чтобы порадовать всех юных модниц.



## ПЛАТЬЕ 2

РАЗМ. 104–146

В платье, сшитом любимой мамой или бабушкой, любой день пройдет прекрасно. И всех точно очаруют маленькие сборочки и пышные рукава.

### ТКАНИ И ДОПОЛНЕНИЯ

Клетка виши, хлопчатобумажная ткань с принтом.

Подушки: H&M home. Штора: Zara home.  
Бант: Milk&Soda для Smallable.



Совет: из остатков тканей сделайте бантики любых размеров и украсьте ими платье и аксессуары.





RADEMLINIE

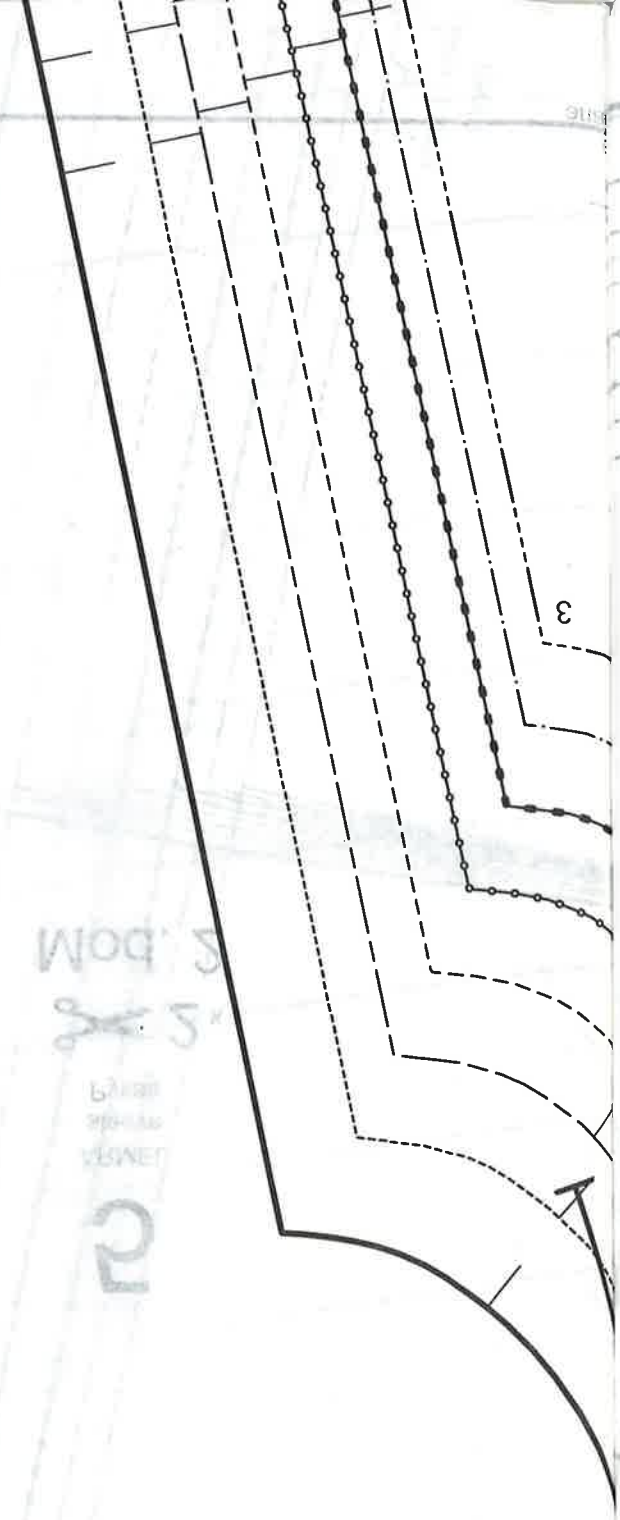
сделайте блузку / Hauptbestandteile HMTM

MOD. 5

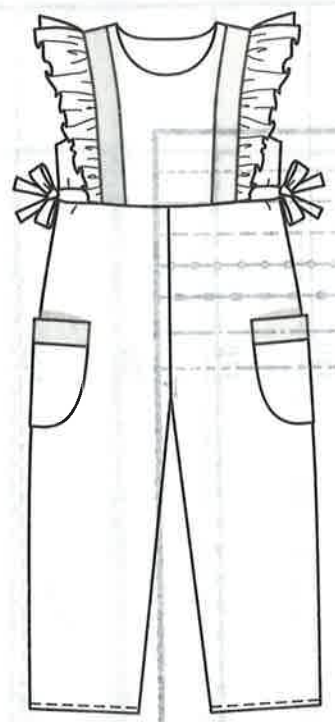


сделайте  
vestnet

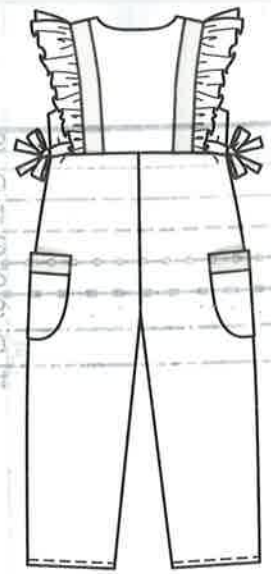
5



1A



148  
140  
134  
138  
133  
110  
110  
101



BEIN  
LIPPEN  
STREIFEN

1B

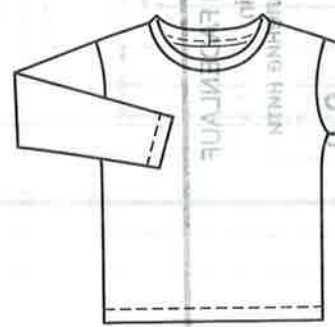


A

füllt / odobok  
RÜSCHE



5



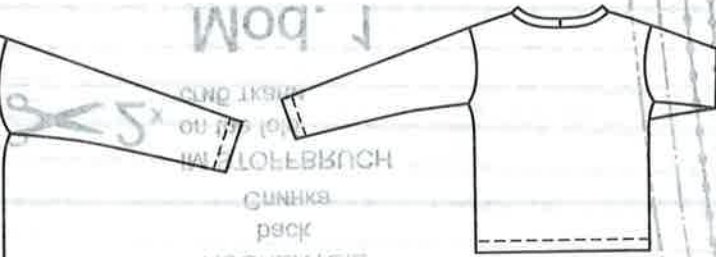
MOD. 1



сделайте блузку  
сделайте  
ручки

сделайте

сделайте



01/2021 Bogen2

deutsch / englisch / russisch

burda  
kids





# ЧУДО-КРУЖЕВО

Как правильно с ним работать?

Кружево бывает вышитое, вязаное и плетеное, совсем прозрачное и с более плотным узором, не растягивающееся и эластичное.



## СОВЕТ СТИЛИСТА

Детали из кружева на воротнике, манжетах или боковых карманах превратят любую базовую вещь в нечто особенное. Кружево также можно использовать для отделки аксессуаров, подушек, белья. А для девочек оно отлично подойдет в качестве завязок для волос, создания кукольной одежды и для игр в принцесс.



## ВАМ ПОТРЕБУЕТСЯ

- ▷ **Швейные иглы и булавки:** для кружева подходят тонкие иглы (№ 60–70), предназначенные для деликатных тканей и эластичных материалов, а также тонкие длинные булавки. Чтобы пришить кружево вручную, можно воспользоваться иглами для вышивания.
- ▷ **Швейная машина:** используйте прямые строчки и зигзаг, например, для настрачивания фестонов.
- ▷ **Внимание:** перед началом шитья постирайте кружево, чтобы облегчить работу с ним и избавиться от примесей.

# ПРОСТО ЗАЙКА!

Две модели в одной: если удлинить выкройку блузки, получится прелестное платье для любительниц игр на свежем воздухе.



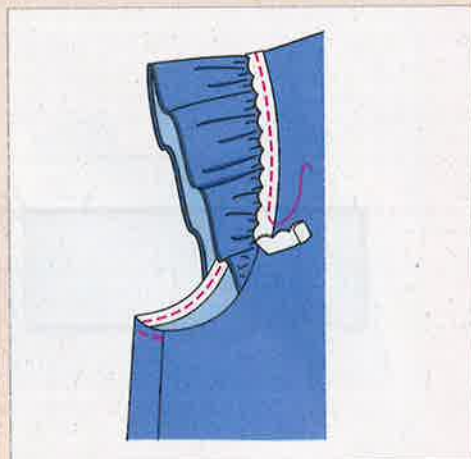
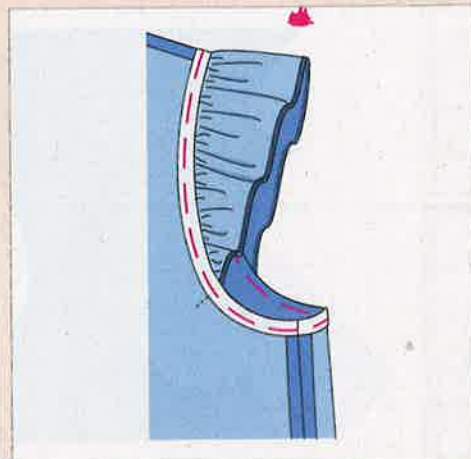
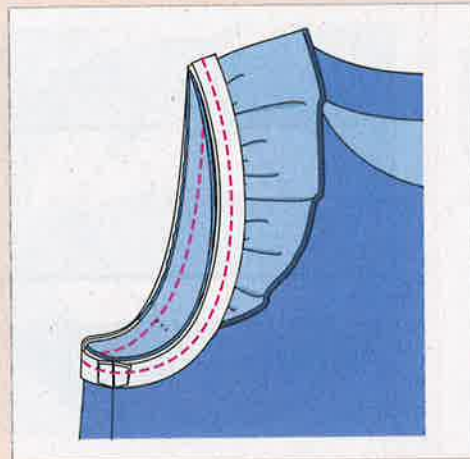
## ПЛАТЬЕ ЗА РАЗМ. 104–146

Такое изящное, но при этом свободное и подходящее на каждый день! В ажурном платье А-силуэта можно и хулахуп во дворе крутить, и на детский праздник пойти. Особенно прекрасны летящие оборки, напоминающие крылышки. Дополнительный бонус: завязка на спинке и накладные карманы.

**ТКАНИ И ДОПОЛНЕНИЯ**  
Вышитая хлопчатобумажная ткань.  
Маска: animalesque.







### 19В – ПРОЙМЫ

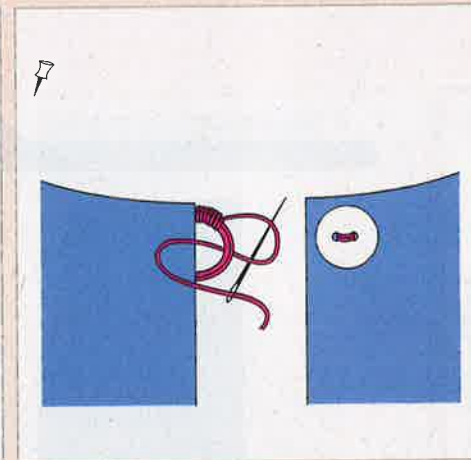
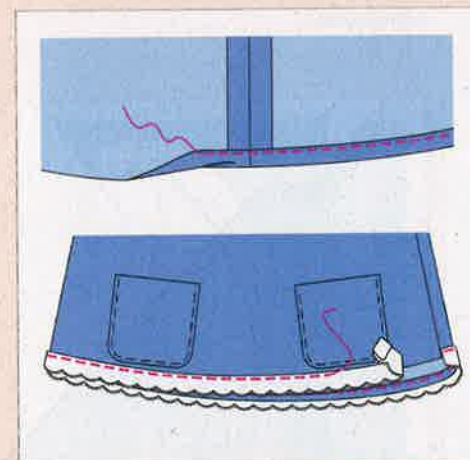
Припуски по срезам пройм блузки (вместе с припусками рукавов) срезать до ширины 7 мм. Косые бейки сложить вдоль пополам изнаночной стороной внутрь. Сложенные вдвое бейки приколоть к срезам пройм лицевой стороной к лицевой стороне, концы при этом подвернуть у боковых швов. Бейки притачать на расстоянии 7 мм.

### 20В – ПРОЙМЫ

Бейки отвернуть на изнаночную сторону и приметать. Проймы приутюжить.

### 21В – КРУЖЕВНЫЕ ТЕСЬМЫ

Кружевные тесьмы приколоть к проймам поверх швов притачивания рукавов на расстоянии ок. 3 мм от шва, концы подвернуть у нижних концов рукавов. Тесьмы притачать в край и продолжить строчки вдоль пройм, закрепляя края косых беек.



### 22А – ПОДГИБКА НИЗА В – ПОДГИБКА НИЗА/КРУЖЕВНАЯ ТЕСЬМА

Припуск на подгибку низа обметать, заутюжить на изнаночную сторону и приколоть.  
**А:** низ платья отстрочить на расстоянии 1 см.  
**В:** к блузке вдоль нижнего края с лицевой стороны приколоть кружевную тесьму так, чтобы она немного выступала за край. Концы подвернуть у одного бокового шва. Тесьму притачать по верхнему краю в край, закрепляя подгибку низа.

### 23 А, В – ВОЗДУШНАЯ ПЕТЛЯ/ПУГОВИЦА

На одном краю разреза выполнить воздушную петлю. Для этого вдоль края проложить несколько ниток. Проверить, пройдет ли через них пуговица. Плотно обметать нитки петельными стежками. Закрепить нить с изнаночной стороны на припуске. К другому краю разреза пришить пуговицу.



### ПУЛОВЕР 5 РАЗМ. 104–146

Казалось бы: простой пуловер с круглым вырезом. Но принт с оливами сразу создает летнее настроение. К тому же вещь настолько удобная, что не захочется снимать! Это не проблема: наша модель может стать верхней частью пижамы.

**ТКАНИ И ДОПОЛНЕНИЯ**  
Трикотажное полотно.  
Кепка и брюки: С&А. Кеды: Н&М.  
Подушка: Н&М home.



## ШЬЕМ ОБА!

А еще лучше — сразу стопку. Ведь работы тут на пару часов, зато детский гардероб пополнится пуловерами на любой вкус.