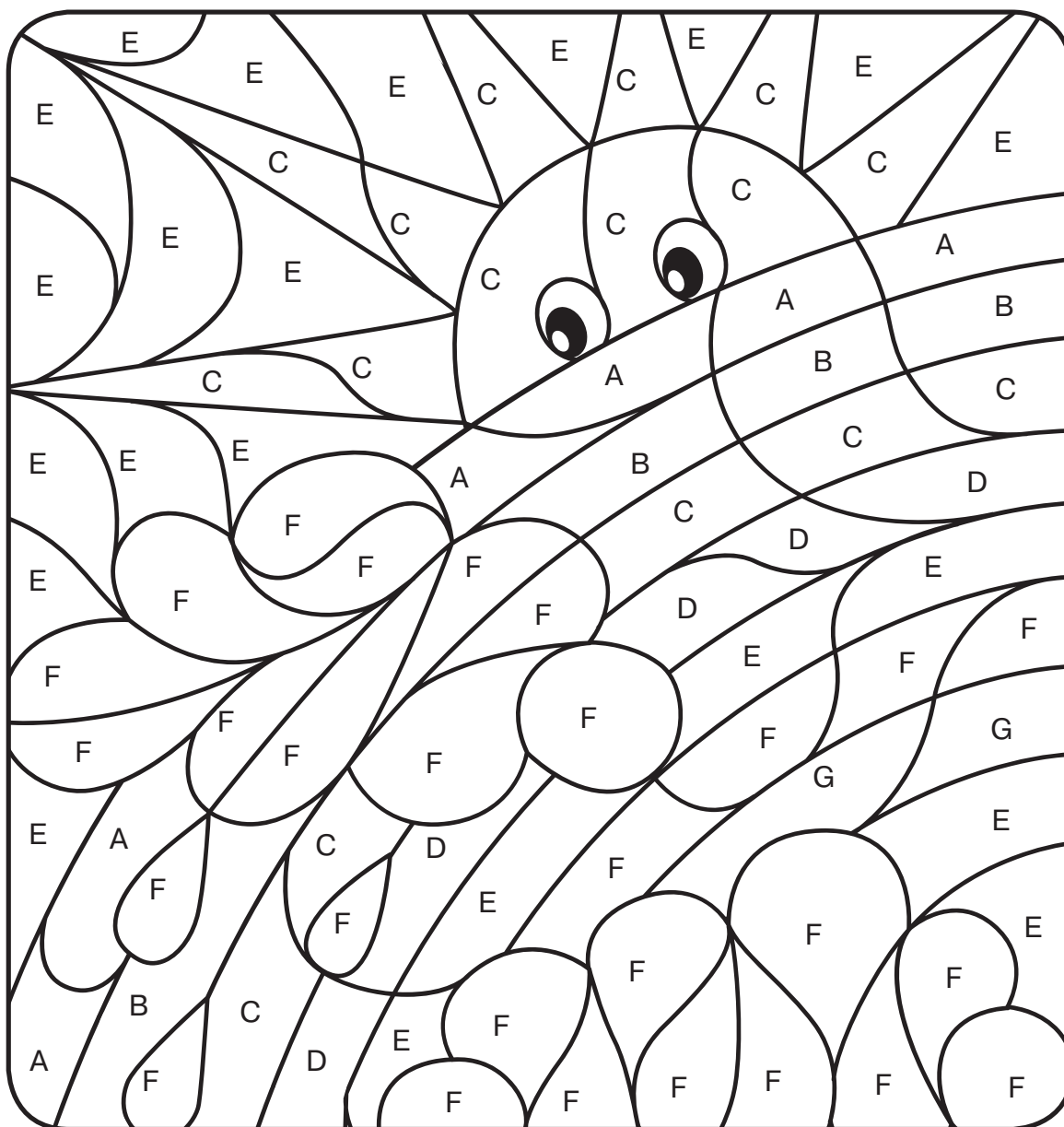


АНГЛИЙСКИЙ АЛФАВИТ

Раскрась рисунок в соответствии с цветовой схемой: А — красный, В — оранжевый, С — жёлтый, D — зелёный, E — голубой, F — синий, G — фиолетовый.

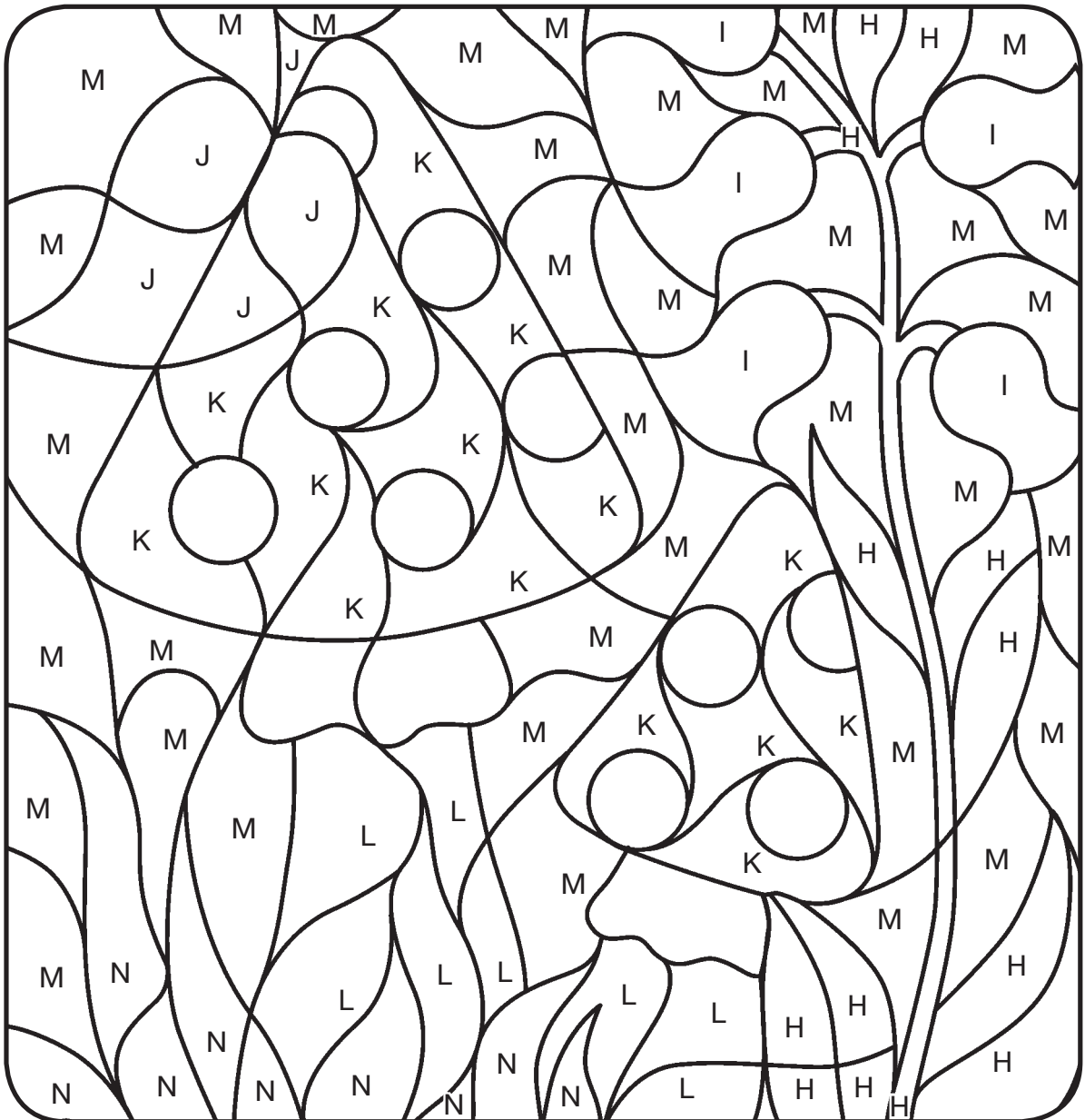


Произноси правильно: А [eɪ], В [bi:], С [si:], D [di:], E [i:], F [ef], G [dʒi:].

АНГЛИЙСКИЙ АЛФАВИТ



Раскрась рисунок в соответствии с цветовой схемой: Н — зелёный, I — фиолетовый, J — оранжевый, К — красный, L — жёлтый, М — голубой, N — тёмно-зелёный.

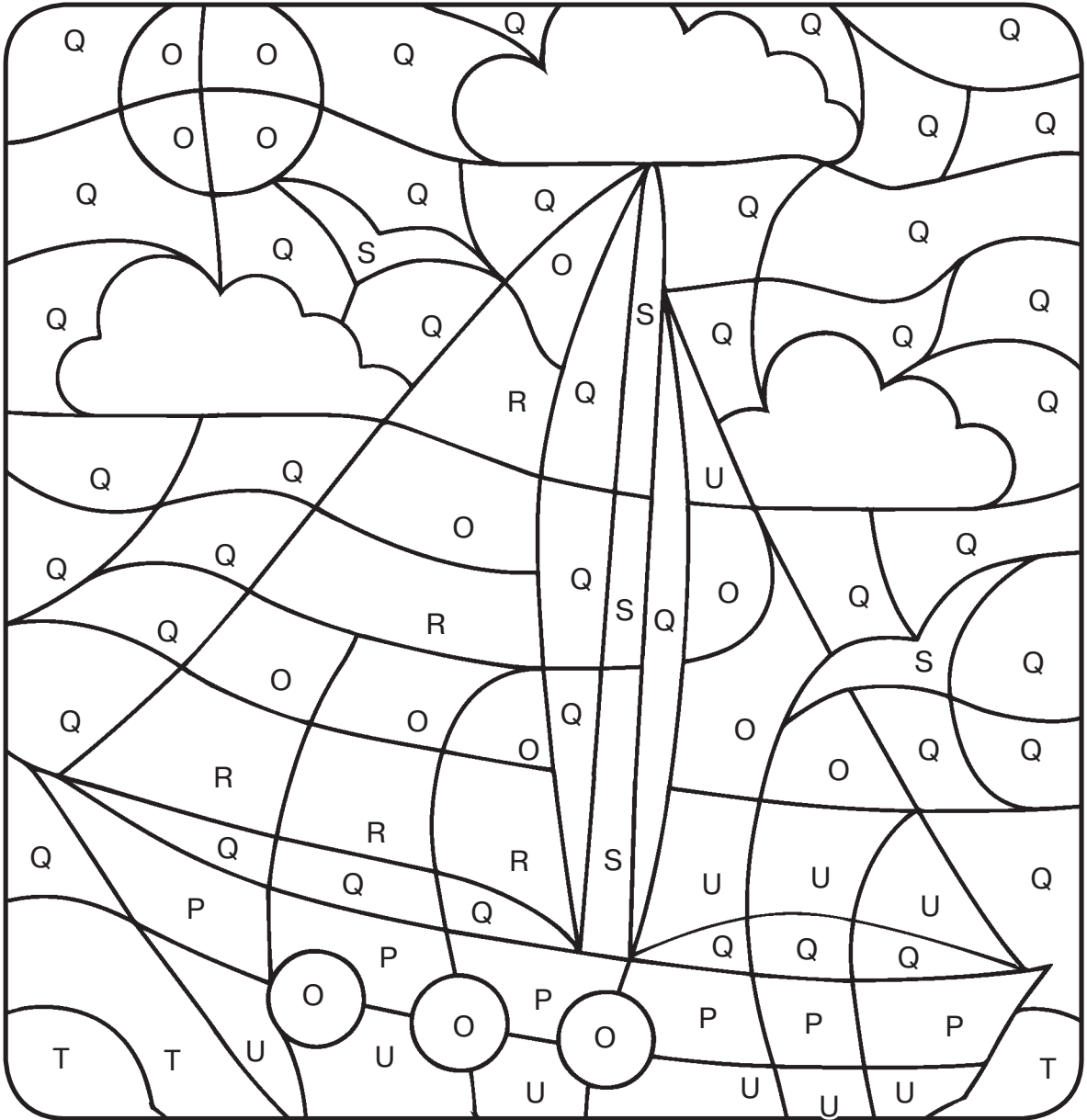
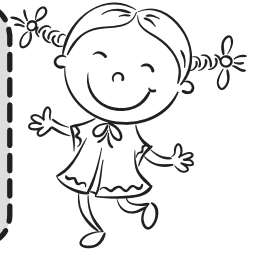


Произноси правильно: Н [eɪtʃ], I [aɪ], J [dʒeɪ], К [keɪ], L [el], М [em], N [en].



АНГЛИЙСКИЙ АЛФАВИТ

Раскрась рисунок в соответствии с цветовой схемой: **O** — жёлтый, **P** — красный, **Q** — голубой, **R** — зелёный, **S** — серый, **T** — синий, **U** — оранжевый.



Произноси правильно: O [ou], P [pix], Q [kju:], R [ax], S [es], T [tix], U [jux].