

В ЭТОМ ВЫПУСКЕ...

Трендовые вещи на каждый день? Лучшая идея — сшить их самой! Наши модели настолько просты, что справятся и начинающие!

Стр. 6–15



Топ и пуловеры реглан
Самый удобный базовый верх в этом сезоне.

Стр. 16–25



Юбки
Мини, миди, макси: три популярные длины и один романтический крой.

Стр. 26–35



Блузки с бантом
В полоску, с цветочным принтом и в контрастном дизайне.

Стр. 36–45



Брюки
Удобны, как легинсы, и классно выглядят — о чем еще мечтать?

Стр. 46–56



Платье и жакеты
В основе этих моделей — практичный рубашечный крой.

PS:
Как правильно снять мерки и определить свой размер, ты узнаешь на стр. 57.

Фото: Ули Глазман.



Реглан в тренде!
Полосатый топ, пуловер с принтом или в бейсбольном стиле — сшей новую любимую вещь с рукавами разной длины.



Легинсы преобразились в стильные брюки, сохранив комфортную посадку. Они зрительно стройнят и подходят даже для офиса или похода в институт.



Чтобы шикарно выглядеть, не обязательно тратить много денег и иметь большой опыт шитья. Три элегантные блузки с бантом из различных материалов — отличный выбор!

ТАКЖЕ В НОМЕРЕ

3 ОТ РЕДАКЦИИ

9 РУЧНАЯ ВЫШИВКА
Шаблон бабочки и описание основных стежков

13 ВЫХОДНЫЕ ДАННЫЕ

57 КАК СНИМАТЬ МЕРКИ

58 МОДНЫЕ НОВОСТИ



Специальный выпуск Burda Easy «Шить легко и быстро» весна–лето 2021

Фото: Астрид Оберт
Стиль: Валентина Милакович
Прическа и макияж: Сабина Оберхубер



СИДИТ СУПЕР!

Все обожают футболки реглан! И это не удивительно: их так удобно носить и сочетать с любым стилем. Да и сшить их может каждый, но об этом тсс...

ФОТО: АСТРИД ОБЕРТ. СТИЛЬ: ВАЛЕНТИНА МИЛАКОВИЧ.

МОДЕЛЬ 1А

» ТОП

С Лазурного берега Франции прямо в шкаф! Симпатичный топ реглан будет радовать тебя не один сезон. Неважно, какой образ ты выберешь — повседневный, смелый или безупречно элегантный. Наша модель актуальна всегда и прекрасно подойдет к джинсам, юбке миди (на стр. 16–17) или кюлотам.

» ТКАНИ И ДОПОЛНЕНИЯ

Бизластичное хлопчатобумажное трикотажное полотно — однотонное и в полоску.
Шорты: Sandro. Сумка: Asos.
Серьги: Bijou Brigitte.
Шляпа: Marc Cain.





Порхай, как бабочка!
Ручная вышивка – не просто эксклюзивный декор, а новый тренд! Освоить это искусство совсем не сложно, следуя описанию на странице справа.

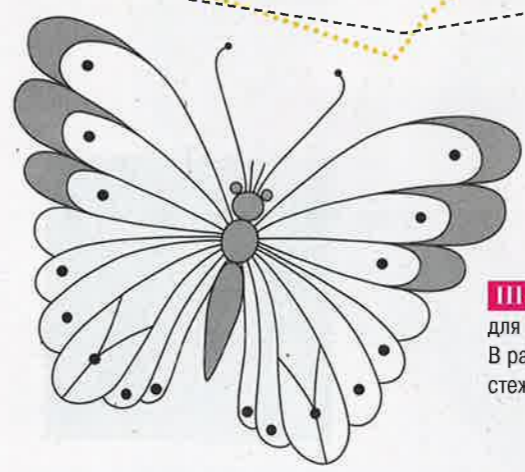
МОДЕЛЬ
1B

» ПУЛОВЕР

Максимум свободы! Именно с этой целью в начале XIX века лорд Реглан придумал рукав, который не мешает движениям. Эта модель выполнена в классическом бейсбольном стиле с комбинацией белой основы и цветных рукавов длиной 3/4.

» ТКАНИ И ДОПОЛНЕНИЯ

Бизластичное хлопчатобумажное трикотажное полотно.
Брюки: Zara. Платок: Marc Cain.
Слайдеры: Tory Burch.
Сумка: Coccinelle.
Серьги: Swarovski.



Шаблон
для вышивания бабочки.
В работе используй базовые стежки трех видов.

СТЕЖКИ ДЛЯ ВЫШИВКИ



1. СТЕЖКИ «НАЗАД ИГОЛКУ»

Они используются для вышивки контуров. Конец нити закрепить с изнаночной стороны изделия. Иглу вывести на лицевую сторону. Иглу ввести с лицевой стороны на изнаночную в обратном направлении, выполнив стежок желаемой длины. Выполнить с изнаночной стороны стежок на двойную длину верхнего стежка. Для следующих стежков иглу вводить каждый раз в предыдущую точку ее вывода, на изнаночной стороне выполнять стежок на двойную длину, вести иглу вперед и выводить на лицевую сторону.



2. ГЛАДЬЕВЫЕ СТЕЖКИ

Перед выполнением гладьевых стежков лучше всего вышить контур швом «назад иголку». Затем иглу постоянно вводить и выводить от одного края к другому, заполняя область внутри вышитого контура. Прокладывать стежки так плотно, чтобы ткань сквозь них не была видна.



3. ФРАНЦУЗСКИЙ УЗЕЛОК

Конец нити закрепить с изнаночной стороны изделия, а иглу вывести на лицевую сторону. Нить, натягивая у точки вывода, трижды обернуть вокруг кончика иглы (чем больше обвитий вокруг иглы, тем крупнее получится узелок). Иглу ввести в точку вывода и осторожно провести нить так, чтобы узелок лег на поверхность. Нить закрепить с изнаночной стороны.

Иллюстрации: Эльке Трайер-Шафер.





БОЛЬШЕ ГЛАМУРА!

Тебе нравится крой, но хочется чего-то более нарядного? Тогда выбирай для лонгслива трикотажное полотно в золотистый горошек или благородный креп стретч с люрексом.

МОДЕЛЬ
IC

» ПУЛОВЕР

Девчонки рулят! Классический лонгслив из серого трикотажа с надписями Girl power и длинными красными рукавами — ключевая деталь гардероба. К тому же шьется элементарно!

» ТКАНИ И ДОПОЛНЕНИЯ

Бизластичное хлопчатобумажное трикотажное полотно — однотонное и с принтом. Джинсы: Roxu. Серьги: Bijou Brigitte.



**Веселых выходных?
В нашем лонгсливе
ты готова к вечеринке
в любой день недели!**



**НАШ
СОВЕТ**

Куда бегут все эти нити?

При раскрое трикотажа слегка растяни материал и ты увидишь вертикальные петельные столбики, которые должны соответствовать направлению долевой нити, обозначенной стрелкой на деталях выкройки.

Влюбленные в реглан

Суперудобные, в них много по плечу, да еще и выглядят так непринужденно — не удивительно, что мы от них без ума. Эти три классные модели с рукавами реглан шьем в первую очередь!



Длина по спинке ок. 62 см

Длина по спинке ок. 62 см

Длина по спинке ок. 62 см

ТЕБЕ ПОТРЕБУЕТСЯ:

Рекомендуемые ткани:
только биэластичные трикотажные полотна.

- А:** биэластичное хлопчатобумажное трикотажное полотно (интерлок) в черно-белую полоску (I) шириной 140 см: разм. 34 – 0,70 м, разм. 36–44 – 0,75 м;
биэластичное хлопчатобумажное трикотажное полотно (интерлок) черного цвета (II) шириной 140 см: разм. 34–40 – 0,35 м, разм. 42, 44 – 0,40 м.
В: биэластичное хлопчатобумажное трикотажное полотно белого цвета (I) шириной 140 см: разм. 34 – 0,70 м, разм. 36–44 – 0,75 м;
биэластичное хлопчатобумажное трикотажное полотно бордового цвета (II) шириной 140 см: разм. 34 – 0,60 м, разм. 36–44 – 0,65 м.
С: биэластичное хлопчатобумажное трикотажное полотно с узором (I) шириной 140 см: разм. 34 – 0,70 м, разм. 36–44 – 0,75 м;

биэластичное хлопчатобумажное трикотажное полотно красного цвета (II) шириной 140 см: разм. 34–42 – 0,80 м, разм. 44 – 0,85 м.
Кроме того: карандаш, ножницы для бумаги, масштабная линейка, сантиметровая лента, линейка, портновские булавки, портновский мелок, ножницы для раскроя и маленькие ножницы для рукоделия, ручная игла для шитья, нитки для шитья, нитки для сметывания, игла джержис, двойная игла швейной машины, копировальное колесико для перевода деталей выкройки и копировальная бумага burda.

**Как правильно
снять мерки
и определить
свой размер,
ты узнаешь
на стр. 57.**

PS:

Фото: Ули Глазман.

РАСКРОЙ

Модели представлены в размерах 34–44.

Обрати внимание на разную длину рукавов для моделей А, В и С!

Топ А:

Из биэластичного хлопчатобумажного трикотажного полотна (интерлока) в черно-белую полоску (I):
1 Перед со сгибом 1x
2 Спинка со сгибом 1x

Из биэластичного хлопчатобумажного трикотажного полотна (интерлока) черного цвета (II):
3 Рукав 2x
4 Планка горловины со сгибом 1x

Пуловер В:

Из биэластичного хлопчатобумажного трикотажного полотна белого цвета (I):
1 Перед со сгибом 1x
2 Спинка со сгибом 1x

Из биэластичного хлопчатобумажного трикотажного полотна бордового цвета (II):
3 Рукав 2x
4 Планка горловины со сгибом 1x

Пуловер С:

Из биэластичного хлопчатобумажного трикотажного полотна с узором (I):
1 Перед со сгибом 1x
2 Спинка со сгибом 1x

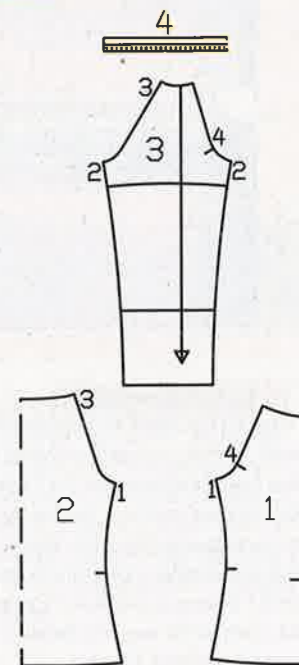
Из биэластичного хлопчатобумажного трикотажного полотна красного цвета (II):
3 Рукав 2x
4 Планка горловины со сгибом 1x

Контурные линии:

Размер 34 —
Размер 36 —
Размер 38 —
Размер 40 —
Размер 42 —
Размер 44 —

ВНИМАНИЕ!

Детали бумажной выкройки 1–4, а также планы раскладки находятся на листе выкроек 3.



**burda
easy**

СПЕЦИАЛЬНЫЙ ВЫПУСК BURDA № 4/2021
«Шить легко и быстро», весна–лето (выпуск 1)

Специальный выпуск Burda Easy выходит в Verlag Burda GmbH
Хауптштрассе 130, 77652 Оффенбург, Германия
Адрес в Интернете: www.burdastyle.de
E-mail: burdastyle@burda.com
© 2021. Verlag Burda GmbH

Основатель: Энне Бурда
Издатель: проф., д-р Хуберт Бурда
Ответственный за редакционный контент:
креативный директор Анастасиос Вульгарис
Управляющий делами: Хеннинг Рёпер

Товарный знак burda, его текст и шрифтовое оформление использованы здесь в соответствии с лицензионным договором, заключенным с Verlag Aenne Burda GmbH & Co. KG.
Все без исключения модели охраняются авторским правом. Промышленное производство запрещено. Все печатные материалы охраняются авторским правом. Перепечатка, размножение фотомеханическим или другим аналогичным способом, а также размножение на электромагнитных лентах, воспроизведение путем докладов, радио- и телепередач, ЭВМ и частичное использование материалов разрешается только с согласия издательства.

РОССИЙСКОЕ ИЗДАНИЕ выходит 2 раза в год
Главный редактор: Марианна Викторовна Макарова
Арт-директор: Людмила Шлёнова
Адрес редакции: Россия, 127018, г. Москва, ул. Полковая, д. 3, стр. 4
Телефон: (495) 797-45-60 (доб. 22-20)

Для писем: 127251, г. Москва, а/я 52
E-mail: burda-magazine@burda.ru
Сайт журнала: www.burdastyle.ru
Учреждено и издается АО «Издательский дом «Бурда»
Адрес издателя: Россия, 127018, г. Москва, ул. Полковая, д. 3, стр. 4
www.burda.ru
Директор по маркетингу женских изданий:
Галина Федотова, g.fedotova@burda.ru
Дирекция по продажам рекламы: тел.: (495) 797-45-60
Директор по корпоративным продажам:
Мария Каменская, m.kamenskaya@burda.ru
Сегмент «Мода и красота»
Руководитель: Наталия Кирилина
Менеджер: Наталия Станиславская, Наталия Дабокси
Сегмент «Медицинские товары и услуги»
Руководитель: Светлана Кузина
Менеджер: Татьяна Миронова
Сегмент «Дом и сад»
Руководитель: Дмитрий Шахназаров
Сегмент «Продукты питания и ТНП»
Старший менеджер: Ольга Дермановская
Classified
Руководитель: Любовь Агеева

Отдел по работе с клиентами
Руководитель: Ольга Орел, o.orel@burda.ru
Распространение: ООО «Бурда Дистрибушн Сервисиз»
Телефон: (495) 797-45-60, info@burdadistribution.ru
Продажа журналов напрямую от Издательского дома «Бурда»: Ольга Волкова, o.volkova@burdanetwork.ru, тел.: (495) 797-45-60 (доб. 22-14)



Подписка онлайн на сайте:
podpiska.burda.ru
Подписка на почте:
подписные индексы П5447
(полугодовой), П5986 (годовой)
в электронном каталоге «Почта России»
Телефон отдела подписки: (495) 660-73-69
E-mail: podpiska@burda.ru

Журнал зарегистрирован в Федеральной службе по надзору в сфере связи, информационных технологий и массовых коммуникаций. Свидетельство о регистрации ПИ № ФС77-69603 от 02.05.2017.
Информационная продукция для читателей старше 16 лет.
Редакция не несет ответственности за содержание рекламных материалов. Предоставляя (бесплатные) текстовые и иллюстративные материалы для публикации в данном издании АО «Издательский дом «Бурда», отправитель дает свое согласие на использование присланных им материалов также и в других изданиях АО «Издательский дом «Бурда» и концерна «Хуберт Бурда Медиа», в том числе на их использование путем распространения через любые виды электронных (цифровых) каналов, включая Интернет, мобильные приложения, смартфоны и т. д., в связи с публикацией указанных материалов АО «Издательский дом «Бурда», а также предприятиями концерна «Хуберт Бурда Медиа». Присланные тексты, фотографии и другие графические изображения не возвращаются.
Распространение и подписка в других странах:
Беларусь
ООО «Росчерк», г. Минск, ул. Сурганова, д. 57 Б, офис 123
Телефоны: +375 (17) 324-94-27, 324-94-72, 343-94-41, www.onlinekiosk.by
Германия
DMR Rusexpress GmbH, Alriumstr. 4, 04315 Leipzig
Телефон: +49 (341) 68706-0, факс: +49 (341) 68706-10
www.pressa.de, www.mini-abo.eu

Типография: «МДМ-Печать», Россия, 188640, Ленинградская обл., г. Всеволожск, Всеволожский пр-кт, д. 114
Дата выхода в свет: 30.03.2021
Тираж*: 20 000 экз.
Цена свободная
*Отпечатанный тираж
© 2021. Издательский дом «Бурда». Перевод с немецкого, 2021

Академия Burda
г. Москва, ул. Полковая, д. 3, стр. 4
Телефон: (963) 655-61-04
E-mail: akademia@burda.ru

Burda
Media Company
BurdaStyle



Хочется чуть больше рок-н-рола в жизни? Почему бы не начать с классной юбки!



EASY 1 FIX

Когда модель так проста в исполнении, хочется сшить сразу несколько вариантов из разных тканей. Как насчет теннисной юбки из трикотажного полотна или бархата никки?

МОДЕЛЬ 2А

» ЮБКА МИНИ

Не против показать свои ножки? Юбка в горошек с боковыми карманами идеальная по длине: достаточно короткая и не слишком откровенная. Зауженный к талии А-силуэт и маленький разрез не останутся без внимания.

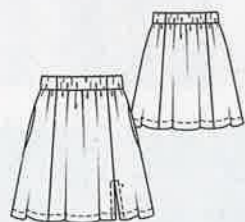
» ТКАНИ И ДОПОЛНЕНИЯ

Полиэстеровая ткань в горошек.
Блузка: Sofie Schnoor. Блейзер: Hallhuber. Ботинки: Asos. Очки: Rodenstock. Сумка: bsk.



Юбка с настроением

... в лучшем смысле этого слова. Один взгляд на наши модели заряжает позитивом, их просто шить и легко носить. Любая из этих юбок станет универсальной основой для модного гардероба!



Длина 45 см



Длина 65 см



Длина 93 см

PS:

ТЕБЕ ПОТРЕБУЕТСЯ:

Рекомендуемые ткани:
легкие юбочные ткани.

А: полиэстеровая ткань с принтом 1,25 м шириной 140 см для всех размеров.

В: полиэстеровый креп 1,65 м шириной 140 см для всех размеров.

С: вискозный креп 2,20 м шириной 140 см для всех размеров.

А, В, С: эластичная лента шириной 4 см:
разм. 34 – 70 см, разм. 36 – 75 см, разм. 38 – 80 см,
разм. 40 – 85 см, разм. 42 – 85 см, разм. 44 – 90 см.

**Как правильно
снять мерки
и определить
свой размер.
ты узнаешь на стр. 57.**

Кроме того: карандаш, ножницы для бумаги, масштабная линейка, сантиметровая лента, линейка, портновские булавки, портновский мелок, ножницы для раскроя и маленькие ножницы для рукоделия, ручная игла для шитья, нитки для шитья, нитки для сметывания, копировальное колесико для перевода деталей выкройки и копировальная бумага burda.

Фото: Ули Глазман.



РАСКРОЙ

Модели представлены в размерах 34–44.

Обрати внимание на разные линии низа для моделей А, В и С!

Юбка А:

1 Среднее переднее/среднее заднее полотнище со сгибом	2 х
2 Боковое полотнище	4 х
3 Мешковина кармана	4 х

Юбка В:

1 Среднее переднее/среднее заднее полотнище со сгибом	2 х
2 Боковое полотнище	4 х
3 Мешковина кармана	4 х

Юбка С:

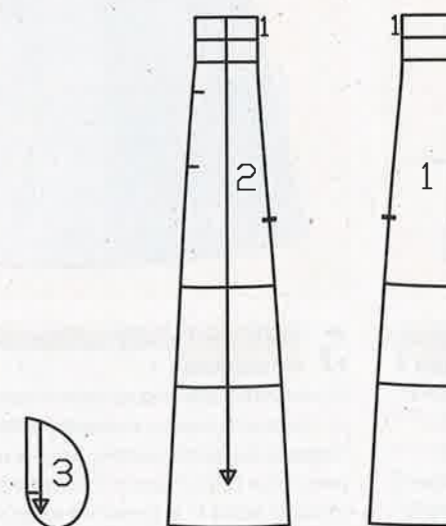
1 Среднее переднее/среднее заднее полотнище со сгибом	2 х
2 Боковое полотнище	4 х
3 Мешковина кармана	4 х

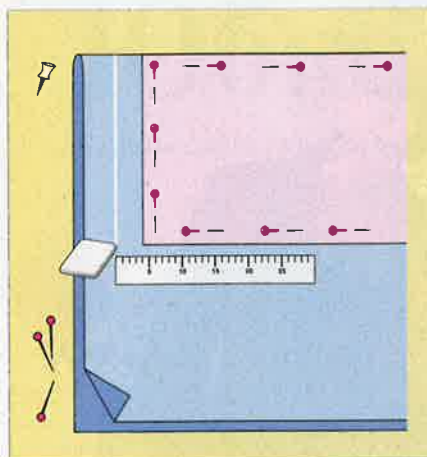
ВНИМАНИЕ!

Детали бумажной выкройки 1–3, а также планы раскладки находятся на листе выкроек 2.

Контурные линии:

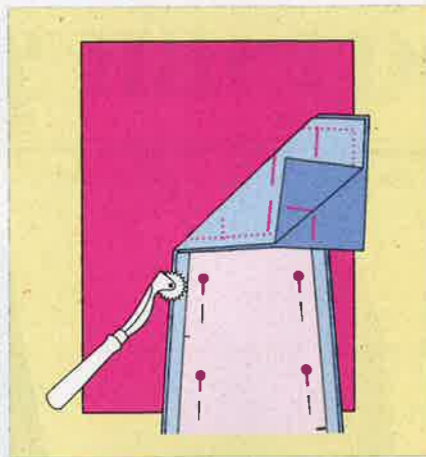
Размер 34	—
Размер 36	—
Размер 38	—
Размер 40	—
Размер 42	—
Размер 44	—





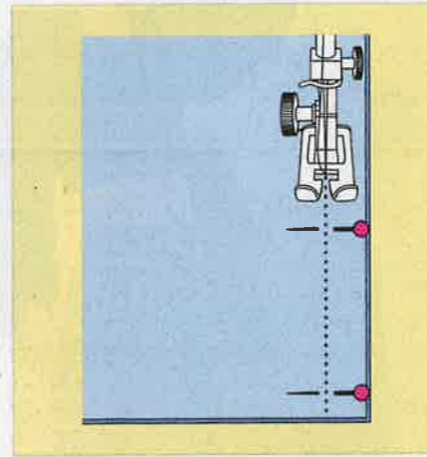
1 А, В, С – Раскрой

Ткань сложить вдоль пополам лицевой стороной внутрь, совместив кромки. Детали бумажной выкройки 1–3 наложить на ткань к сгибу согласно плану раскладки и приколоть. Вокруг деталей бумажной выкройки разметить на ткани с помощью линейки и портновского мелка припуски: на швы и по срезам – 1,5 см, на подгибку низа – 4 см. Детали выкроить.



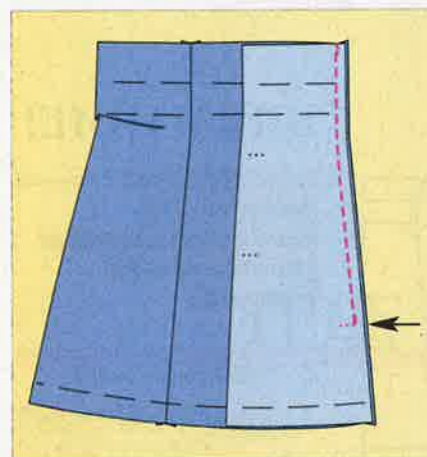
2 А, В, С – Линии швов и разметка

Контуры всех деталей выкройки (линии швов и низа), а также поперечные метки, метки разреза, линии сгиба и линии строчек перевести на изнаночную сторону деталей кроя с помощью копировального колесика и копировальной бумаги burda (см. инструкцию производителя). Линии сгиба, линии строчек и низа перевести на лицевую сторону деталей кроя крупными сметочными стежками.



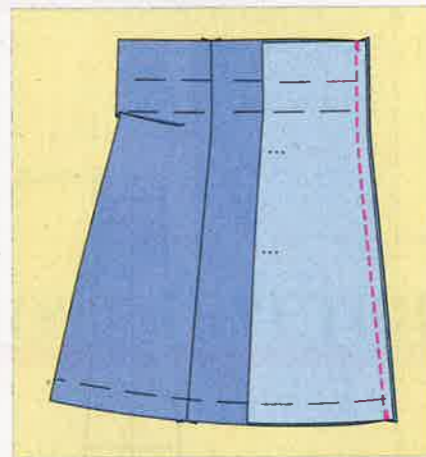
3 А, В, С – Сколоть и стачать детали

Перед стачиванием детали сложить лицевой стороной к лицевой стороне и сколоть портновскими булавками. Если булавки вколоты перпендикулярно линии шва, строчку можно проложить медленно, не вынимая булавок. Или: булавки можно удалять при стачивании по одной. Прерывая строчку, следует убедиться, что игла осталась в ткани.



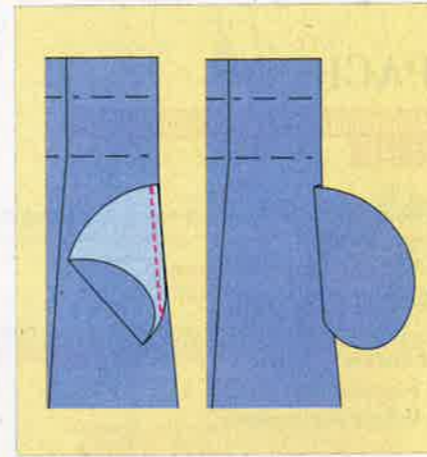
4 А, В, С – Рельефные швы переднего полотнища/Левый разрез

Два боковых полотнища сложить со средним передним полотнищем лицевой стороной к лицевой стороне (= переднее полотнище). Сколоть и стачать рельефные срезы переднего полотнища (контрольная метка 1). Выполнить **правый** рельефный шов от верха до низа и **левый** рельефный шов от верха до метки разреза (стрелка). В начале и в конце каждого шва выполнить закрепки.



5 А, В, С – Рельефные швы заднего полотнища

Оставшиеся боковые полотнища сложить со средним задним полотнищем лицевой стороной к лицевой стороне. Сколоть и стачать рельефные срезы заднего полотнища (контрольная метка 1). В начале и в конце каждого шва выполнить закрепки. Припуски рельефных швов переднего и заднего полотнищ обметать и разутюжить, а припуски по срезам разреза у **левого** рельефного шва переднего полотнища заутюжить на изнаночную сторону.

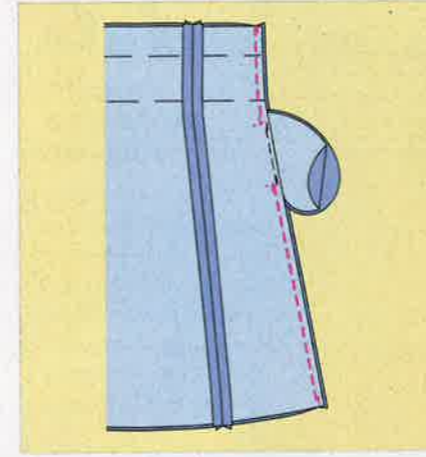


6 А, В, С – Притачать мешковины карманов

Мешковины карманов приколоть к боковым полотнищам вдоль входов в карманы между поперечными метками лицевой стороной к лицевой стороне и притачать. Мешковины заутюжить поверх швов в стороны согласно рисунку.

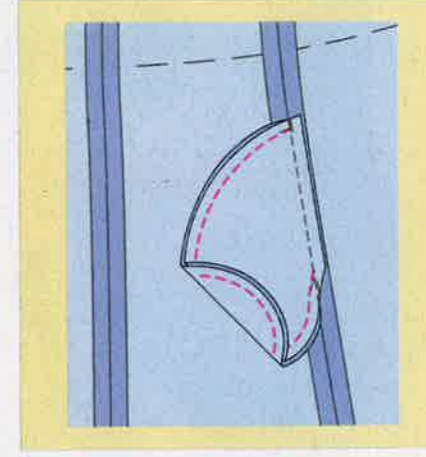
● изнаночная сторона ● лицевая сторона ● бумажная выкройка

⚡ Стандартные рисунки могут отличаться в деталях от оригинальной модели.



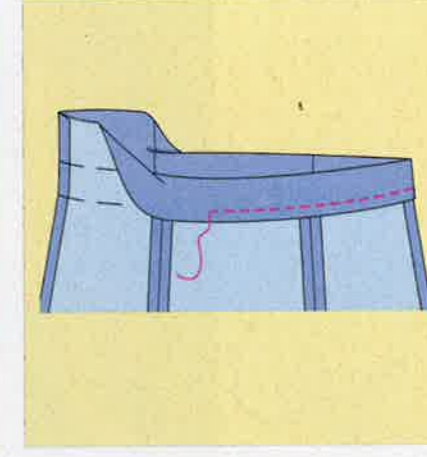
7 А, В, С – Боковые швы

Полотнища сложить лицевыми сторонами, сколоть боковые срезы и выполнить боковые швы от верха до поперечных меток и от поперечных меток до нижнего среза. В начале и в конце швов выполнить закрепки. Припуски швов обметать и разутюжить.



8 А, В, С – Стачать мешковины карманов

Мешковины карманов заутюжить на переднее полотнище (полотнище с разрезом). Сколоть и стачать срезы мешковин. Припуски шва каждого кармана обметать вместе.



9 А, В, С – Верхний край юбки

Цельнокроеную обтачку верхнего среза юбки обметать и заутюжить на изнаночную сторону по размеченной линии сгиба. Обтачку приколоть и притачать, проложив строчку с лицевой стороны вдоль размеченной линии (на расстоянии 4,5 см от края), оставив в шве отверстие для вдевания эластичной ленты.



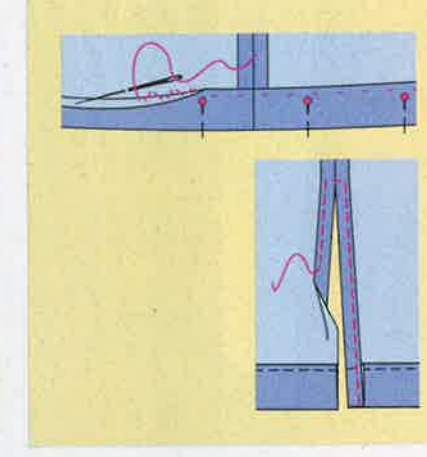
10 А, В, С – Вдеть эластичную ленту

Эластичную ленту вдеть в кулиску с помощью английской булавки. Концы сколоть. Объем эластичной ленты проверить при примерке.



11 А, В, С – Эластичная лента

Концы эластичной ленты шить вручную, сложив концы внахлест. Эластичную ленту протолкнуть в кулиску. Сборку равномерно распределить. Открытый участок шва застрочить.



12 А, В, С – Подгибка низа/Разрез

Припуски по краям разреза разложить плоско. Нижний срез юбки обметать, заутюжить по размеченной линии низа на изнаночную сторону и приколоть. Подгибку низа настрочить на расстоянии 3,5 см или пришить вручную потайными незатянутыми стежками. Припуски по краям разреза снова заутюжить на изнаночную сторону. Края разреза отстрочить на расстоянии 1 см.

Иллюстрации: Марион Пауль. Текст: Марлис Фассбендер.



БАНТ НА РАЗ-ДВА!

Кто бы мог подумать, что эту восхитительную блузку так легко сшить?
И любой из ее вариантов сделает тебя центром внимания.

МОДЕЛЬ
ЗА

» **БЛУЗКА
С КОРОТКИМ
РУКАВОМ**

Пересечься — значит оказаться в нужное время в нужном месте! В нашей полосатой светло-голубой блузке встретились деловой и повседневный стиль. Кроме того, она подходит под любой женский типаж.

» **ТКАНИ И ДОПОЛНЕНИЯ**

Поплин в продольную полосу.
Брюки: Marc Cain. Сапоги: Konstantin Starke.



МОДЕЛЬ
ЭВ

**» БЛУЗКА
С РУКАВОМ 3/4**

Тебе букет! Эта блузка-мечта из натурального шелка очаровывает ярким флоральным рисунком, элегантным бантом и слегка укороченными рукавами.

» ТКАНИ И ДОПОЛНЕНИЯ

Шелковая ткань с принтом.
Брюки: mother. Серьги: Swarovski.



Когда все расцветает,
мир улыбается.
Подари в ответ
свою улыбку —
носи одежду
с цветочными
принтами!





ГРАФИЧНО = СТИЛЬНО

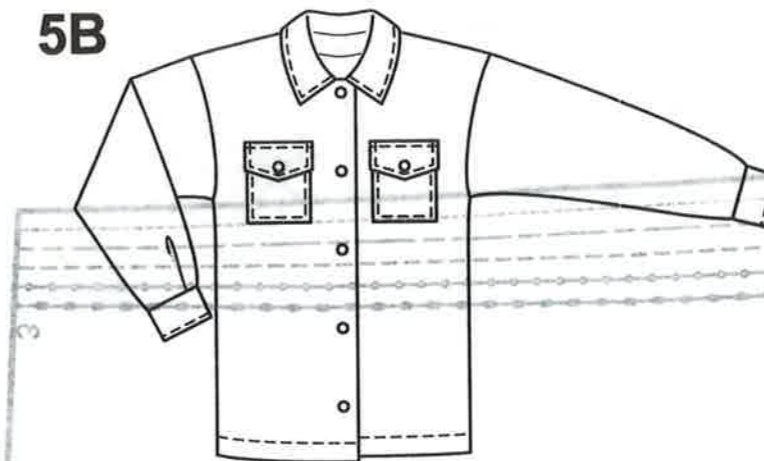
Ткань с графичным рисунком для блузки? Интересный выбор! Для всей модели или только для банта — зависит от тебя.



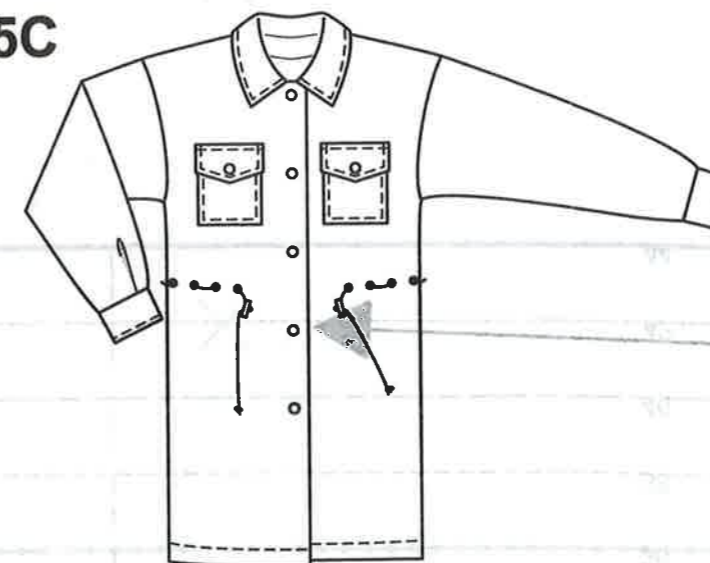
5A



5B



5C



burda
easy

2021 Bogen1

deutsch / englisch / russisch

жанных
тузке

ЕНИЯ

Фли:
gitte.

1

VORDERES MITTLERES HOSENTEIL
front center pant piece
Передняя средняя часть брюк

A, B, C



Mod. 4

FADENLAUF

straight grain / направление нити

VORDERE MITTE

передняя середина шов

34
36
38
40
42
44

KWÄRTIGE MITTE NAHT
center back seam
задняя середина шов

44

42

40

38

36

34

C FADENLAUF
straight grain / направление нити

44

34

Магия блузок

Необыкновенно стильные и шьются как по волшебству! Эти три модели с бантом имеют все шансы стать фаворитами твоего весеннего гардероба.



Длина по спинке ок. 65 см



Длина по спинке ок. 65 см



Длина по спинке ок. 65 см

PS:

ТЕБЕ ПОТРЕБУЕТСЯ:

Как правильно
снять мерки
и определить
свой размер.
ты узнаешь
на стр. 57.

Рекомендуемые ткани:
легкие блузочные ткани.

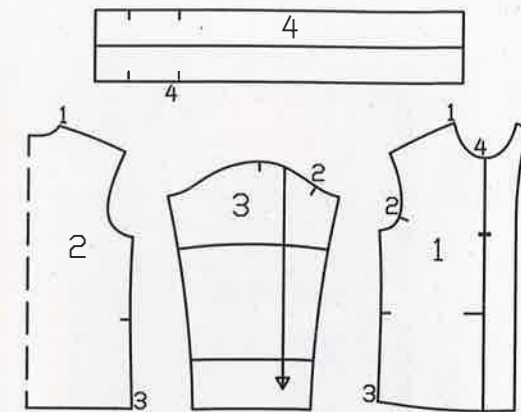
А: поплин в продольную полоску шириной 140 см:
разм. 34, 36 – 1,75 м, разм. 38–42 – 1,80 м,
разм. 44 – 1,85 м.

В: шелковая ткань с принтом шириной 140 см:
разм. 34, 36 – 1,80 м, разм. 38–44 – 1,85 м.

С: вискозная ткань (I) шириной 140 см:
разм. 34–40 – 1,90 м, разм. 42, 44 – 1,95 м;
полиэстеровый креп (II) шириной 140 см:
0,45 м для всех размеров.

Кроме того: карандаш, ножницы для бумаги,
масштабная линейка, сантиметровая лента, линейка,
портновские булавки, портновский мелок, ножницы
для раскроя и маленькие ножницы для рукоделия,
ручная игла для шитья, нитки для шитья, нитки для
сметывания, копировальное колесико для перевода
деталей выкройки и копировальная бумага burda.

Фото: Ули Глазман.



ВНИМАНИЕ!

Детали бумажной выкройки 1–4,
а также планы раскладки
находятся на листе выкроек 2.

Контурные линии:

- Размер 34 —————
- Размер 36 —————
- Размер 38 —————
- Размер 40 —————
- Размер 42 —————
- Размер 44 —————

РАСКРОЙ

Модели представлены в размерах 34–44.

Обрати внимание на разные линии низа рукавов!

Блузки А и В:

- 1 Перед 2x
- 2 Спинка со сгибом 1x
- 3 Рукав 2x
- 4 Завязывающийся воротник 2x

Блузка С:

Из вискозной ткани:

- 1 Перед 2x
- 2 Спинка со сгибом 1x
- 3 Рукав 2x

Из полиэстерового крeпа:

- 4 Завязывающийся воротник 2x

Академия
burda

Мечты сбываются: онлайн-курс шитья для начинающих!

Специально для тех, кто давно мечтал освоить искусство шитья, мы подготовили комплексный онлайн-курс в Академии Burda. С нами ты не просто познакомишься с основами швейного мастерства, но и сошьешь свои первые изделия: **СНУД, ЮБКУ, ХУДИ И КУРТКУ.**

Курс идеально подойдет тем, кто никогда не пробовал шить, а также тем, кто шьет недавно и хотел бы углубить знания. Обещаем, будет интересно!

ДЛЯ ЧИТАТЕЛЕЙ ЖУРНАЛА

СТОИМОСТЬ КУРСА ПО ПРОМОКОДУ

BURDAEASY2021

4999 руб.

7490 руб.

АКЦИЯ ДЕЙСТВУЕТ ДО 30.04.21



akademia-burda.ru

МОДЕЛЬ
4A

» **БРЮКИ 7/8**

Классные носки! Тем, кто любит их демонстрировать вместе с голыми щиколотками, лучше всего подойдет эта модель. Длина 7/8 и узкий силуэт сделают ноги стройнее. Пикантная деталь: небольшие разрезы внизу штанин — спереди посередине.

» **ТКАНИ И ДОПОЛНЕНИЯ**

Бизеластичная вискозная ткань.
Топ: Marc Cain. Рубашка: rails. Тренчкот: Sandro.
Сумка: Pinko. Ботинки: H&M.
Носки: Reebok. Браслет: Bijou Brigitte.



EASY TREND

Ставим на красное!
И это тот самый случай,
когда мы всегда в выигрыше.
Брюки красного цвета
привлекут к тебе внимание.
И чем красивее модель,
тем больше восторженных
взглядов.

НОВЫЕ БРЮКИ

...на самом деле напоминают легинсы. Благодаря довольно свободному крою и элегантным деталям они вполне уместны и в офисе.



MUST HAVE

Брюки не всегда должны быть однотонными. С мелким узором эти модели тоже пойдут «на ура»! Например, из бархата с эластаном в желтый горошек или вискозы стретч в ромбик.



Ловушка для глаз

Благодаря глубокому (18 см) разрезу на передний план выходят шикарные туфли.



МОДЕЛЬ **4C**

» БРЮКИ

В легинсах на работу или учебу? Невероятно, но факт! Эта модель из светло-серой эластичной ткани с элегантными длинными разрезами выглядит вполне официально. Прежде всего, если ты комбинируешь ее с традиционной блузкой, туфлями и блейзером.

» ТКАНИ И ДОПОЛНЕНИЯ

Бизэластичная хлопчатобумажно-полиэстеровая ткань. Блейзер: Sandro. Блузка: Marc Cain. Туфли: Zara. Сумка: Tamaris. Цепочка: Bijou Brigitte.

Простые правила

Мягкие ткани, непринужденный крой и оригинальные разрезы внизу: эти брюки-легинсы с застежкой-молнией сзади необыкновенно удобны, без проблем шьются и к тому же преображают фигуру.



Длина по боковому шву 95 см

Длина по боковому шву 107 см

Длина по боковому шву 107 см

ТЕБЕ ПОТРЕБУЕТСЯ:

Рекомендуемые ткани:
только биэластичные
брючные ткани.

А: биэластичная вискозная ткань шириной 140 см:
разм. 34–42 – 2,00 м, разм. 44 – 2,05 м.

В: биэластичное хлопчатобумажное трикотажное
полотно шириной 140 см:
разм. 34–42 – 2,25 м, разм. 44 – 2,30 м.

С: биэластичная хлопчатобумажно-полиэстеровая ткань
шириной 140 см:
разм. 34–42 – 2,25 м, разм. 44 – 2,30 м.

А, В, С: приутюживаемая прокладка (например, флизелин
G 405); 1 застежка-молния длиной 20 см.

**Как правильно
снять мерки
и определить
свой размер.
ты узнаешь
на стр. 57.**

Кроме того: карандаш, ножницы для бумаги,
масштабная линейка, сантиметровая лента,
линейка, портновские булавки, портновский
мелок, ножницы для раскройки и маленькие
ножницы для рукоделия, ручная игла для
шитья, нитки для шитья, нитки для сметыва-
ния, игла стретч, копировальное колесико для
перевода деталей выкройки и копировальная
бумага burda.

Фото: Ули Глазман.



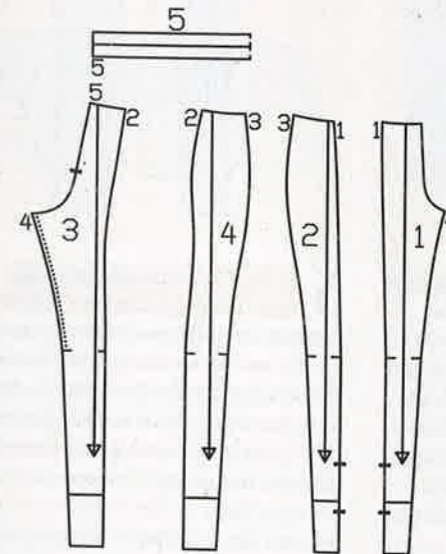
РАСКРОЙ

Модели представлены в размерах
34–44.

Обрати внимание на разные линии низа для моде-
лей А, В и С!

Брюки А, В и С:

- | | |
|------------------------------------|----|
| 1 Седняя часть передней половинки | 2x |
| 2 Боковая часть передней половинки | 2x |
| 3 Средняя часть задней половинки | 2x |
| 4 Боковая часть задней половинки | 2x |
| 5 Пояс со сгибом | 1x |



ВНИМАНИЕ!

Детали бумажной
выкройки 1–5,
а также планы
раскладки находятся
на листе выкроек 3.

Контурные линии:

- | | |
|-----------|---|
| Размер 34 | — |
| Размер 36 | — |
| Размер 38 | — |
| Размер 40 | — |
| Размер 42 | — |
| Размер 44 | — |



Тянем-потянем

Регулируемый с помощью фиксатора эластичный шнур акцентирует талию.



МОДЕЛЬ **5C**

» ПЛАТЬЕ

Еще один абсолютный хит — шакет в длинном приталенном варианте из розового вельвета. Тебе понравится: эту модель можно носить как рубашку оверсайз, платье и даже как куртку!

» ТКАНИ И ДОПОЛНЕНИЯ

Хлопчатобумажный вельвет в узкий рубчик.
Сапоги: Mango. Гольфы: Wolford. Сумка: Tamaris.



EASY BEAUTY

Создай на губах яркий акцент! Жидкая помада — блеск Matlishious от Seventeen, тон 21. Мерцающее масло Lip Comfort Oil Shimmer от Clarins, тон 05 Pretty in Pink.

ФОТО: FR.

